

# Armée de l'Air 1945-1962 (34)

Ami(e) Internaute,

Ce 186<sup>ème</sup> diaporama est le 34<sup>ème</sup> d'une série sur l'armée de l'Air en Algérie de 1945 à 1962. Il concerne l'EALA 9/72 et l'EALA 10/72.

Faites le circuler sans restriction !

Merci aux propriétaires des photos dont les noms apparaissent entre parenthèses.

Pour l'histoire de l'aviation en Algérie que je réalise, je recherche des photos, des documents, des récits et des témoignages, merci d'en parler autour de vous.

Consultez les documents précédents sur :

<https://aviation-algerie.com/aviation-algerie>

Bien cordialement. Pierre Jarrige.

[Jarrige31@orange.fr](mailto:Jarrige31@orange.fr)

<http://www.aviation-algerie.com>

## EALA 9/72



L'EALA 9/72 est créée le 15 août 1956 sur T-6 à La Réghaïa sous le parrainage de la 5<sup>ème</sup> Escadre de Chasse.

Elle est transférée en octobre 1956 à Djelfa, puis à Méchéria.

Détachements à Aïn-Séfra, Béni-Ounif, Colomb-Béchar, El-Abiod et Aflou.

Elle est dissoute le 30 novembre 1959 pour former la première escadrille de l'ELA 3/5.

Immatriculation : F-UJSx, code : *Cagna*.

Commandements :

15 août 1956 : Lt Michel Camus.

1<sup>er</sup> avril 1957 : Lt Lorient.

Septembre 1957 : Lt Jacques Drapier.

Juillet 1958 : Lt Bernard Ruer.

Mai 1959 : Lt/Cne Jacques Ballefin.

Décès :

Le 5 novembre 1957 : le sergent-chef pilote Paul Janniot est tué en T-6 au sud-est de Méchéria.

Le 25 avril 1959 : l'aspirant PER Gérard Mahoudeau est tué en T-6 à Aïn-Séfra.

EALA 9/72 – North American T-6G



EALA 9/72 – Méchéria, 1956



(François Michelot)

EALA 9/72 – Région de Méchéria, 1956



(François Michelot)

EALA 9/72 – Région de Méchéria, 1956



(François Michelot)

EALA 9/72 – Région de Méchéria, 1956



(François Michelot)

EALA 9/72 – Méchéria, avril 1958



(Bernard Seguin)



EALA 9/72 – Méchéria, avril 1958, MdL Bernard Seguin, pilote de l'ALAT



(Bernard Seguin)

EALA 9/72 – Méchéria, avril 1958



(Bernard Seguin)

EALA 9/72 – Méchéria, avril 1958, le T-6 VC porte encore l'indicatif de son ancienne unite, l'EALA 18/72



EALA 9/72 – T-6 à El-Abiod, 1959



(Hugues Preys)

EALA 9/72 – El-Abiod, août 1959



(François Michelot)

EALA 9/72 – El-Abiod, août 1959



(François Michelot)

EALA 9/72 – El-Abiod, 1959



EALA 9/72 – Méchéria, 1956



(François Michelot)



EALA 9/72 – Sur la Corse, voyage Méchéria-Ambérieu, 17 janvier 1958



(Claude Simmonet)

EALA 9/72 – Convoyage Méchéria-Ambérieu, 17 janvier 1958



(Claude Simonet)

EALA 9/72 – convoyage Méchéria-Ambérieu, 17 janvier 1958



(Claude Simmonet)

EALA 9/72 – Sud-Oranais, 1958



(Claude Simmonet)

EALA 9/72 – Sud-Oranais, 1958



(Claude Simmonet)

EALA 9/72 – Sud-Oranais, 1958



(Sébastien Guillemain)

EALA 9/72 – Sud-Oranais, 1958



(Sébastien Guillemain)

EALA 9/72 – 1957



(Guy Chabert)



EALA 9/72 – Saïda, janvier 1961



(Arthur Smet)

EALA 9/72 – Méchéria, février 1957



(Guy Chabert)

EALA 9/72 – Méchéria, février 1957



(Guy Chabert)

EALA 9/72 – François Lazare, Méchéria, octobre 1959



(François Lazare)

EALA 9/72 – Méchéria, 1958



(Claude Simmonet)

EALA 9/72 – Méchéria 1957, Sgt Guy Chabert à gauche et deux PER



EALA 9/72 – Méchéria 1957, Sgt Guy Chabert



EALA 9/72 – Méchéria 1957, Sgt Guy Chabert



(Guy Chabert)



Sergents Robert Clos  
et Guy Chabert quand  
ils étaient sur *Bearcat*  
en Indochine



EALA 9/72 – Méchéria 1958, SL Paul Riedel



(Christian Ackerer)





Pilote et observateur de T-6,  
tenue de vol

## Pilote et observateur de T-6, équipements de vol



Casque et laryngophone



chaussures et gants

## Pilote et observateur de T-6, équipements de vol




Pistolet MAC 50 et roule-note



Gilet pare-balles

# EALA 9/72 - Méchéria, carnet de vol du SL Paul Riedel

| DATE                 | POSITION | GRADE ET NOM | TYPE ET NUMERO | RO. R. | HAUT. | DIR. du vent | VELT. du vent | NOTE | NOMBRE d'heures de vol | NOMBRE d'heures de vol | NATURE du service | OBSERVATIONS |
|----------------------|----------|--------------|----------------|--------|-------|--------------|---------------|------|------------------------|------------------------|-------------------|--------------|
| MOIS DE JANVIER 1958 |          |              |                |        |       |              |               |      |                        |                        |                   |              |
| 12                   | P.I.     |              | TCC 476        | 300    |       |              |               |      | 300                    | 1                      | RAV               | W 6074       |
| 18                   | "        |              | " 067          | 300    |       |              |               |      | 300                    | 1                      | RAV               | W 6081       |
| 19                   | "        |              | " 329          | 200    |       |              |               |      | 200                    | 1                      | Bombardement      | W 6095       |
| 20                   | "        |              | " 954          | 200    |       |              |               |      | 200                    | 1                      | RAV               | W 6110       |
| 22                   | "        |              | " 329          | 050    |       |              |               |      | 050                    | 3                      | Vol local         |              |
| 24                   | "        |              | " 450          | 230    |       |              |               |      | 230                    | 1                      | Protroupe         | W 6184       |
| 26                   | "        |              | " 813          | 310    |       |              |               |      | 310                    | 1                      | RAV               | W 6106       |
| 27                   | "        |              | " 527          | 100    |       |              |               |      | 100                    | 2                      | Service L'Abn     | W 6228       |
| 28                   | "        |              | " 067          | 300    |       |              |               |      | 300                    | 1                      | Protroupe         | W 6235       |
| 30                   | "        |              | " 319          | 200    |       |              |               |      | 200                    | 1                      | RAV               | W 6357       |
| 31                   | "        |              | " 067          | 100    |       |              |               |      | 100                    | 1                      | Calculs fin       |              |
| Mois de Janvier 1958 | P.       |              | TCC 765        | 2515   |       |              |               |      | 2515                   | 14                     | Carnet arith      | L'entretien  |

1958  
 le 1<sup>er</sup> DRAPIER  
 Commandant  
 L'EALA 9/72  
  
 (Christian Ackerer)

EALA 9/72 - M ch ria, carnet de vol du SL Paul Riedel

| DATE | FONCTION | GRADE ET NOM | TYPES ET NUMERO | JOUR | MOIS                  | AN |
|------|----------|--------------|-----------------|------|-----------------------|----|
|      |          |              |                 |      | MOIS DE FEV RIER 1958 |    |
| 2    | Pl.      |              | T66             |      | 195                   |    |
| 4    | "        |              | " 407           |      | 210                   |    |
| 4    | "        |              | " 450           |      | 045                   |    |
| 5    | "        |              | " 407           |      | 325                   |    |
| 5    | "        |              | " 972           |      | 335                   |    |
| 7    | "        |              | " 972           |      | 315                   |    |
| 8    | "        |              | " 513           |      | 045                   |    |
| 11   | "        |              | " 329           |      | 310                   |    |
| 11   | "        |              | " 527           |      | 320                   |    |
| 12   | "        |              | " 527           |      | 105                   |    |
| 14   | "        |              | " 527           |      | 105                   |    |
| 15   | "        |              | " 972           |      | 310                   |    |
| 16   | "        |              | " 067           |      | 130                   |    |
| 16   | "        |              | " 067           |      | 105                   |    |
| 16   | "        |              | " 067           |      | 105                   |    |
| 19   | "        |              | " 329           |      | 310                   |    |
| 21   | "        |              | " 067           |      | 240                   |    |
| 22   | "        |              | " 513           |      | 010                   |    |
| 23   | "        |              | " 410           |      | 260                   |    |
| 26   | "        |              | " 407           |      | 195                   |    |

| MOIS | AN | NATURE                   | OBSERVATIONS |
|------|----|--------------------------|--------------|
| 195  | 1  |                          |              |
| 210  | 1  |                          |              |
| 045  | 1  |                          |              |
| 325  | 1  |                          |              |
| 335  | 1  |                          |              |
| 315  | 1  |                          |              |
| 045  | 1  |                          |              |
| 310  | 1  |                          |              |
| 320  | 1  |                          |              |
| 105  | 1  |                          |              |
| 235  | 1  |                          |              |
| 310  | 1  |                          |              |
| 130  | 1  |                          |              |
| 105  | 1  |                          |              |
| 105  | 1  |                          |              |
| 310  | 1  |                          |              |
| 240  | 1  |                          |              |
| 050  | 1  |                          |              |
| 260  | 1  |                          |              |
| 195  | 1  |                          |              |
|      |    | Recherche France RA      | W 6005       |
|      |    | RAV Jours Int.           | W 6005       |
|      |    | Ent. Vol de nuit         |              |
|      |    | RAV Jours L              | W 6044       |
|      |    | RAV Jours L              | W 6052       |
|      |    | RAV Jours 3e/4           | W 6074       |
|      |    | Village                  |              |
|      |    | Dipe Actualiz. RAV/FRUIT | W 6113       |
|      |    | Profray.                 | W 6142       |
|      |    | Bombay                   | W 6160       |
|      |    | Profray.                 | W 6196       |
|      |    | RAV 3 subunit            | W 6203       |
|      |    | Uniceau Dan et Fran.     | W 6212       |
|      |    | Uniceau Dan Polona       | } W 6218     |
|      |    | Uniceau Polona Dan.      |              |
|      |    | Pro Gaudin               | W 6237       |
|      |    | RAV Sj MGL 04            | W 6257       |
|      |    | Pro Gaudin               | W 6258       |
|      |    | RAV 3 subunit            | W 6262       |
|      |    | Profray.                 | W 6285       |



## EALA 9/72 - Méchéria, carnet de vol du SL Paul Riedel

| DATE              | FONCTION | HEURE | DEPART |     | ARRIVÉE         |                 | DURÉE TOTALE<br>(calculée 2 et 8) | NOMBRE<br>D'ATERRIS-<br>SAGES | NOMBRE<br>DE S. S. V. | NATURE<br>DU<br>SERVICE AÉRIEN           | OBSERVATIONS |
|-------------------|----------|-------|--------|-----|-----------------|-----------------|-----------------------------------|-------------------------------|-----------------------|--|--------------|
|                   |          |       | 1      | 2   | 3               | 4               |                                   |                               |                       |  |              |
| MOIS de MARS 1958 |          |       |        |     |                 |                 |                                   |                               |                       |  |              |
| 3                 | P.R.     |       | 264    | 513 | 2 <sup>00</sup> |                 | 2 <sup>00</sup>                   | 1                             |                       | RAV photo                                | W 6018       |
| 4                 | "        |       | "      | 450 | 3 <sup>05</sup> |                 | 3 <sup>05</sup>                   | 1                             |                       | RAV Ien I I                              | W 6022       |
| 7                 | "        |       | "      | 513 | 3 <sup>00</sup> |                 | 3 <sup>00</sup>                   | 1                             |                       | Professeur                               | W 6042       |
| 8                 | "        |       | "      | 972 | 2 <sup>45</sup> |                 | 2 <sup>45</sup>                   | 1                             |                       | Ho Traje                                 | W 6265       |
| 10                | "        |       | "      | 527 | 1 <sup>45</sup> | 0 <sup>15</sup> | 2 <sup>40</sup>                   | 1                             |                       | Fen                                      | W 6074       |
| 12                | "        |       | "      | 195 | 3 <sup>30</sup> |                 | 3 <sup>30</sup>                   | 2                             |                       | Conroyage T.C. Construction Beton Hédema |              |
| 13                | Paq      |       | D315   |     | 2 <sup>30</sup> |                 | 2 <sup>30</sup>                   | 1                             |                       | Construction Hédema                      |              |
| 14                | P.R.     |       | 264    | 329 | 3 <sup>20</sup> |                 | 3 <sup>20</sup>                   | 1                             |                       | Professeur Permutat                      | W 6107       |
| 18                | "        |       | "      | 527 | 1 <sup>45</sup> | 0 <sup>15</sup> | 2 <sup>00</sup>                   | 1                             |                       | Fen                                      | W 6131       |
| 18                | "        |       | "      | 513 | 1 <sup>05</sup> |                 | 1 <sup>05</sup>                   | 1                             |                       | Liaison Oran                             | W 6149       |
| 18                | "        |       | "      | 513 | 1 <sup>05</sup> |                 | 1 <sup>05</sup>                   | 1                             |                       | "  | "            |
| 17                | "        |       | "      | 513 | 2 <sup>05</sup> |                 | 2 <sup>05</sup>                   | 1                             |                       | RAV ext. Hédema                          | W 6198       |
| 19                | "        |       | "      | 513 | 3 <sup>15</sup> |                 | 3 <sup>15</sup>                   | 1                             |                       | Probours                                 | W 6157       |
| 20                | "        |       | "      | 323 | 0 <sup>50</sup> |                 | 0 <sup>50</sup>                   | 1                             |                       | Liaison + Bombing                        |              |
| 21                | "        |       | "      | 071 | 3 <sup>00</sup> |                 | 3 <sup>00</sup>                   | 1                             |                       | RAV                                      | W 6183       |
| 24                | "        |       | "      | 329 | 3 <sup>10</sup> |                 | 3 <sup>10</sup>                   | 1                             |                       | RAV                                      | W 6199       |
| 24                | "        |       | "      | 450 | 2 <sup>30</sup> |                 | 2 <sup>30</sup>                   | 1                             |                       | RAV                                      | W 6207       |
| 26                | "        |       | "      | 323 | 3 <sup>35</sup> |                 | 3 <sup>35</sup>                   | 1                             |                       | RAV ZIF                                  | W 6219       |
| 27                | "        |       | "      | 627 | 3 <sup>21</sup> |                 | 3 <sup>25</sup>                   | 1                             |                       | RAV Disjo Hédema Ravye                   | W 6238       |
| 29                | "        |       | "      | 329 | 2 <sup>25</sup> |                 | 2 <sup>25</sup>                   | 1                             |                       | Professeur Bepa Har.                     | W 6263       |
| 30                | "        |       | "      | 329 | 1 <sup>45</sup> |                 | 1 <sup>45</sup>                   | 1                             |                       | Probours                                 | W 6266       |

EALA 9/72 – Méchéria 1958, assemblage des roquettes T 10



EALA 9/72 – Méchéria, 1958



(Claude Simmonet)

EALA 9/72 – Méchéria 1958, marchandage de tapis à la porte de la base



EALA 9/72 – Méchéria 1958, marchandage de tapis à la porte de la base



EALA 9/72 – Un T-6 immatriculé SK est dépanné



EALA 9/72 – Géryville, 21 février 1958, panne au décollage du SC Bonnesseur et du Cdt Daubresse avec un autre T-6 qui a repris l'immatriculation SK. Remarquer l'outré gonflable pour soulever l'avion



EALA 9/72 – Géryville, 21 février 1958, panne au décollage, SC Bonnesseur / Cdt Daubresse





EALA 9/72 – Géryville, 21 février 1958, panne au décollage, SC Bonnesseur / Cdt Daubresse



(Jean-Jacques Gréal)

EALA 9/72 – El-Abiod, 6 août 1959, accident à l'atterrissage, SC Fernand Roux et Lt Pasquin

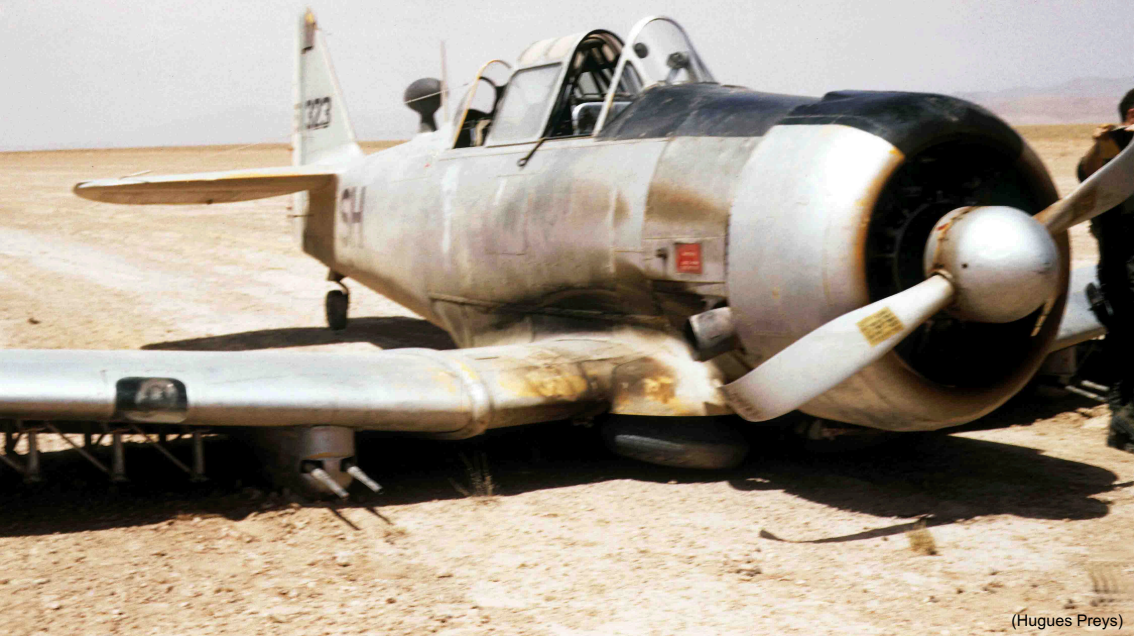


(François Michelot)

EALA 9/72 – El-Abiod, 6 août 1959, accident à l'atterrissage, SC Fernand Roux et Lt Pasquin



EALA 9/72 – El-Abiod, 6 août 1959, accident à l'atterrissage, SC Fernand Roux et Lt Pasquin



EALA 9/72 – Le diorama de Jean-Jacques Gréal représente un dépannage



(Jean-Jacques Gréal)



## EALA 10/72

L'EALA 10/72 est créée le 1<sup>er</sup> septembre 1956 à La Réghaïa sur T-6 pour être transférée aussitôt à Orléansville et parrainée par la 30<sup>ème</sup> ECN/ECT de septembre 1956 à octobre 1960 et à Sétif d'octobre 1959 à septembre 1960.

Les navigateurs-radaristes de la 30<sup>ème</sup> Escadre sont détachés comme les pilotes et l'EALA 10/72 est la seule EALA constituée d'un nombre équivalent de pilotes et d'observateurs pour un séjour d'environ un an (18 mois pour les mécaniciens).

La 3<sup>ème</sup> Escadre qui ne peut plus alimenter en personnel l'ECN 1/71 à Bône et l'EALA 10/72 est obligée de céder celle-ci à la 12<sup>ème</sup> Escadre de Chasse vers la fin 1959 avant le départ pour Sétif en octobre 1959. L'EALA est dissoute le 30 septembre 1960.

Détachement à Burdeau (octobre 1956), Sahari (janvier 1957) et Bougie.

Immatriculation : F-UJTx, code : *Richelieu*.

Commandements : 1<sup>er</sup> septembre 1956 : Cne Maurice Churet. 2 août 1958 : Lt/Cne Édouard Delozanne. 29 juillet 1958 : Lt/Cne Jean Charton. 27 juin 1959 : Cne Dévé. Mai 1960 : Lt Gérard Vatilignon. 4 juin 1960 : Lt Georges Beteille

Décès : 22 janvier 1957, le sergent Langrand, observateur, meurt dans l'accident d'un C-47 du CIET de Francazal dans les Pyrénées.

23 août 1957 : le Cne pilote Boris Youchtchenko et le Sgt mécanicien Michel Crespeau, trouvent la mort au cours d'une RAV alors que leur T-6 accroche un arbre et s'écrase à 20 km de Molière. Boris Youchtchenko, polytechnicien à Sup'Aéro en école d'application, promotion 1958, avait demandé à servir comme pilote pendant les vacances.

3 janvier 1958 : le Sgt armurier Maurice Savary est tué accidentellement à Orléansville d'une rafale de mitrailleuse en manipulant un conteneur.

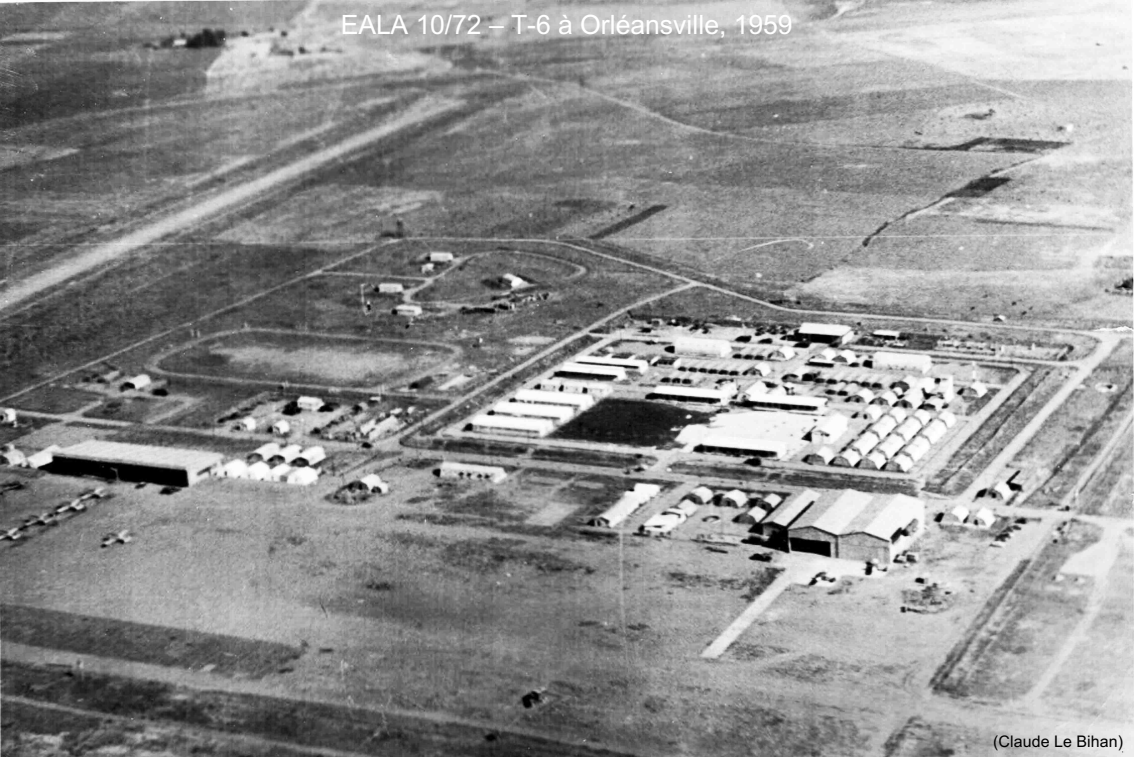
3 février 1960 : le Lt Jean Latapie meurt en T-6 dans le massif du Babor après une collision en vol entre son aile et la poutre d'un H-34 de l'EHL 1/58. Le Lt Mialhe parvient à poser le H-34 en catastrophe.

17 juin 1960 : les Sgt Jean Peyre et Raymond Gorecki sont tués en T-6 à Timri-Tala-Tazert (Bougie).

EALA 10/72 – T-6G



EALA 10/72 – T-6 à Orléansville, 1959



(Claude Le Bihan)



EALA 10/72 – Orléansville, 1956



(Jacques Brehamet)

EALA 10/72 – Orléansville, 1956



(Jacques Brehamet)

EALA 10/72 – Orléansville, 1956



(Jacques Brehamet)

EALA 10/72 – Orléansville, juin 1958, les généraux Ely (chef d'état-major général des Armées) et Gracieux (commandant la 9<sup>ème</sup> DI)



EALA 10/72 – Orléansville, 1959



(Claude Le Bihan)

EALA 10/72 – Sétif, 1960



EALA 10/72 – Sétif, 1960



EALA 10/72 – Orléansville, le 14 juillet 1959



Photo : Claude Le Bihan - Orléansville, Algérie, 14 juillet 1959  
(Claude Le Bihan)



EALA 10/72 – Orléansville, le 14 juillet 1959

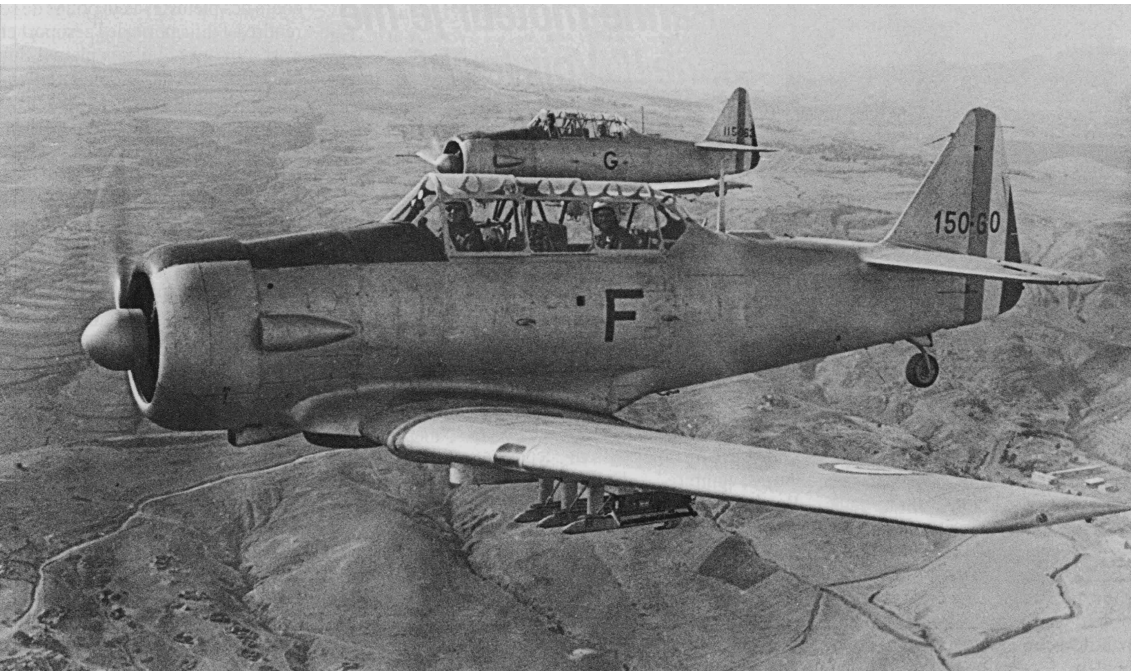


(Claude Le Bihan)

EALA 10/72 – Orléansville



EALA 10/72 – Orléansville



# EALA 10/72 - Une partie de la zone opérationnelle



EALA 10/72 – Orléansville 1957, Pierre Duflos en compagnie d'un membre du commando Georges et d'un Harki



EALA 10/72 – Orléansville 1959



EALA 10/72 – Orléansville 1959



(Philippe Salles)

EALA 10/72 – Orléansville 1959, Sgt Jean-François Salles



(Philippe Salles)



EALA 10/72 – Orléansville 1959, Sgt Jean-François Salles



EALA 10/72 – Orléansville 1959, Sgt Jean-François Salles



(Philippe Salles)



EALA 10/72 – Orléansville 1959, le  
Lt Jean Latapie qui décèdera le 3  
février 1960 après une collision en  
vol avec un H-34

EALA 10/72 – Orléansville 1959



(Philippe Salles)



EALA 10/72

Lt Bechet



EALA 10/72 – Orléansville  
Adj Claude Liedet et Pierre  
Buhrel



EALA 10/72 – Orléansville  
1959, Sgt Jean-François  
Salles à gauche

(Philippe Salles)

EALA 10/72 – Orléansville 1959, Cne Charton, LCI Arpurt et Cne Dévé



(Claude Le Bihan)



EALA 10/72 – Orléansville 1959, Sgt  
Sénéchal, Adj Liedet et Lt Bigorie



EALA 10/72 – Orléansville 1959, le Sgt Claude Le Bihan pilote un Jodel de l'Aéro-club



(Claude Le Bihan)

Orléansville le 23 Octobre 1959.

MESSAGE D'ADIEU A L'ESCADRILLE 10/72

OFFICIERS,  
SOUS-OFFICIERS,  
CAPORAUX-CHEFS, CAPORAUX  
SOLDATS

Après trois années de présence, l'Escadrille 10/72 quitte la 9<sup>e</sup> Division d'Infanterie et la Zone Ouest ALGEROIS, pour recevoir une nouvelle mission dans le Constantinois.

Durant cette période, elle a totalisé 17.000 heures de vol dont 250 de nuit, 8.800 sorties dont 5.400 en appui-feu pour 36 appareils touchés, 3 crashés et un abattu.

Ces magnifiques performances ont fait l'admiration de tous.

Grâce à la rapidité de ses interventions, à la précision de ses tirs, à l'audace de ses pilotes connaissant minutieusement leur terrain de chasse et à la qualité de ses équipages et de son personnel, l'Escadrille 10/72 est à l'origine des succès remportés par toutes les Unités de la Zone. Elle peut s'enorgueillir de compter à son actif plus de 1.600 rebelles hors de combat et un armement très important saisi.

Ces brillants résultats sont le fruit d'une étroite coopération et d'une solide camaraderie avec l'Armée de Terre, acquise soit au cours des combats quotidiens, soit des séjours répétés que firent les équipages dans les postes les plus isolés.

Je félicite chaleureusement l'Escadrille, ses Commandants d'Unité successifs et tous ses équipages qui emporteront l'estime et les regrets unanimes de la Zone.

Je salue avec respect son fanion, je m'incline devant ses morts et je l'assure de tous mes vœux.

Je suis certain que, fidèle à son glorieux passé, animée par le même idéal, l'Escadrille 10/72 continuera sous les ordres du Capitaine DEVE à servir brillamment.

Le Général de Division du PASSAGE  
Commandant la Zone Ouest Algérois et  
la 9<sup>e</sup> Division d'infanterie.  
P.I. le Colonel MOREL



Le général du Passage, commandant la 9<sup>ème</sup> DI, félicite l'EALA 10/72 quand elle quitte Orléansville pour Sétif en octobre 1959

EALA 10/72 – 23 janvier 1957, panne de moteur à Oued-Fodda, le Lt Camper et le Cdt Brioude, du PCA, ont survécu



EALA 10/72 – 3 juin 1959 à Cherchell, le SC Buhrel et le SL Turiet ont survécu



EALA 10/72 – 3 juin 1959 à Cherchell, le T-6 du SC Buhrel et du SL Turiet est remis sur le ventre, il porte l'insigne de son ancienne escadrille : l'EALA 3/72



AUX  
ANCIENS ELEVES  
ET ELEVES



MORTS AU CHAMP D'HONNEUR

ANCIENS ELEVES

1910 CAMBAROTA - 1934 LACOMBE G.  
ADORNO H. 1935 FELIX R.  
LECOMTE H. HLAIRE A.  
BEAUFARLET DE GERAULT DE  
DE MOISMONT G. LANGALERIE B.  
1911 BARTHES P. MONGEAUX J.  
CHAUMETON M. SIMON J.  
JARKOWSKI W. 1936 MOUCHET A.  
DEREIX TURREL E.  
DE LAPLANE R. 1937 MARIN X.  
REYNUD A. DE ROHAN-  
CHABOT H.  
1912 BOYER J.  
DELAUNAY J. 1938 ETELAIR J.  
DUSSUMIER - ROLLIER X.  
LATOUR G. 1942 FAYOTTE H.  
1918 DESTOFFELEIRE C. 1944 GOBERT J.  
PAQUIER FERRIER A.  
REMY 1958 YOUTCHENKO B.  
WEINBERG 1959 HARLAUT J.Y.  
1914 BEAU A.  
BLACHERES G.  
DUVIGNEAU P.  
FULPE  
BARTHELEMY  
DE SAIZIEU A.  
UMBDENSTOCK E.  
VAN DEN  
BRÛLE A.  
VASSEROT J. M.  
VICAYRE M.  
1922 AUPHAN P.  
1923 FLAMANT P.  
1927 DAGAN N.  
LALOY P.  
1928 DESTANNES L.  
1930 PAPIN -  
BEAUFOND M.  
1933 BREARD R.

ELEVES A L'ECOLE

CORBILLON P.  
DUBOIS M.  
GOUT J.  
HARDOUIN C.  
BILLOUQUE B.  
WELVERT M.  
GABILLON V.  
BLOCH J.C.  
GOMOT H.  
DENIS R.  
JULLIET M.  
ROSSI R.

1924 LATU R.  
1929 POMMIER CH.  
LABORIA J.  
1927 MENU M.  
SEIPPÉL A.  
STEC S.  
1931 BUCQUET L.  
HAPPE F.  
TAPIE J.  
PEUGEOT H.  
DEVOS R.  
1932 FAUCHEUX J.  
COLIN F.  
DORKEVICIUS  
BERTHON R.  
1933 CADE R.  
WORONIECKI  
LAUJANNE DE C  
ROBERT A.  
1935 BOUTSSOU P.  
1936 GUILLOT A.  
LEWONIEWSKI  
LEON PH.  
LARRIVE R.  
SCHÄLLER J.  
1939 GAGLIARDI M.  
DEVAUD J.  
RISLER F.  
1940 DUPUY J.  
VERNILLAT F.  
DE LA PORTE  
DU THEIL  
PUYON G.  
BUFFARD J.  
1940 LISLE  
COQUELIND  
MARKIEWICZ  
ZAMFIRESCU



Le capitaine Boris Youchtchenko, mort le 23 août 1957, a été rejoint par son camarade Jean-Yves Harlaut, de l'EALA 6/72, sur le panneau à l'entrée de Sup'Aéro à Toulouse.

Ce sont les deux derniers anciens élèves de l'École Morts au Champ d'Honneur.

EALA 10/72 – 10 mai 1960 à Davoust, près de Bordj-Bou-Argeridj, panne de moteur du Cne  
Dévé commandant l'escadrille





EALA 10/72 – 10 mai 1960, dépannage du T-6 du Cne Dévé



## Extrait de « *Piloter ses rêves* » par Christian Roger (Bookelis - 2014)

### *De la neige du djebel Babor et la mort d'un copain*

Le 3 février 1960, nous décollons de Bougie avec deux T-6 de l'EALA 3/12 pour une RAV et nous survolons le djebel Babor situé dans une zone interdite du Constantinois. C'est l'hiver et le plateau du Babor, à 2 000 mètres d'altitude, est couvert de neige.

Mon observateur, le sergent Boinot, attire mon attention sur des traces de pas qu'il a vu dans la neige à un endroit dégagé en bordure de forêt. Je repasse dessus et effectivement, des traces de pas convergent vers un endroit. À tout hasard, je reprend de l'altitude, je préviens mon équipier et je pique pour tirer une roquette vers l'endroit suspect. Surprise, je vois s'égayer quelques individus dissimulés dans une cache enterrée. Je préviens aussitôt le PCA et il est décidé de monter une opération.

Nous restons à proximité de la zone pour surveiller sans tirer, pour ne pas faire fuir les fellaghas. Une patrouille vient nous remplacer et nous retournons à Bougie pour nous ravitailler, puis nous revenons sur le djebel Babor.

Une noria s'installe avec des hélicos qui viennent héliporter les paras. Il se produit alors un drame, quand un patrouille de T-6 de l'EALA 10/72 arrive de la base de Sétif pour participer à l'opération. Malheureusement, ces avions ne sont pas sur la même fréquence radio que la notre, commune avec les hélicos. Les deux T-6 montent vers le sommet du Babor mais ils ne savent pas que des hélicos sont en train d'héliporter et, aveuglé par le soleil, l'un d'eux percute un des hélicos qui se crashe dans la neige du plateau avec ses occupants qui s'en tirent sans trop de casse. Moins chanceux, le T-6 dégingole les centaines de mètres de la paroi du djebel Babor et va s'écraser en bas.

J'apprendrai quelques heures plus tard que le pilote était Jean Latapie, qui était mon amical voisin de lit dans la chambrée de la première année de l'École de l'Air.